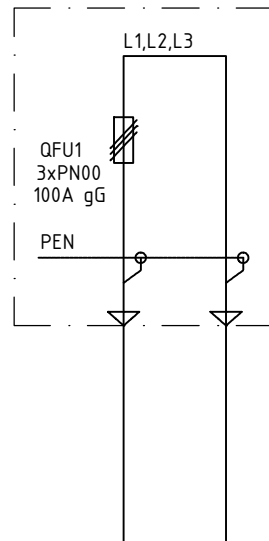
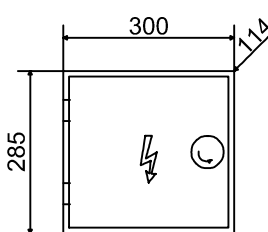


TYP: RE 10 F403 W 25A P0  
VÝROBCA: HASMA, s.r.o.  
MATERIÁL SKRINE: TVRDENÝ POLYESTER, RAL 7035  
ODOLNOSŤ PROTI HORENIU: KATEGÓRIA B  
PRÍVOD/VÝVOD: ZDOLA/ZDOLA  
NAPÁŤOVÁ SÚSTAVA : 3 PEN AC, 230/400V, 50Hz, TN-C-S  
STUPEŇ KRYTIA: IP44 / IP20  
MENOVIŤ PRÚD: DO 32A  
OCHRANA PRI PORUČE : SAMOČINNÝM ODPOJENÍM NAPÁJANIA

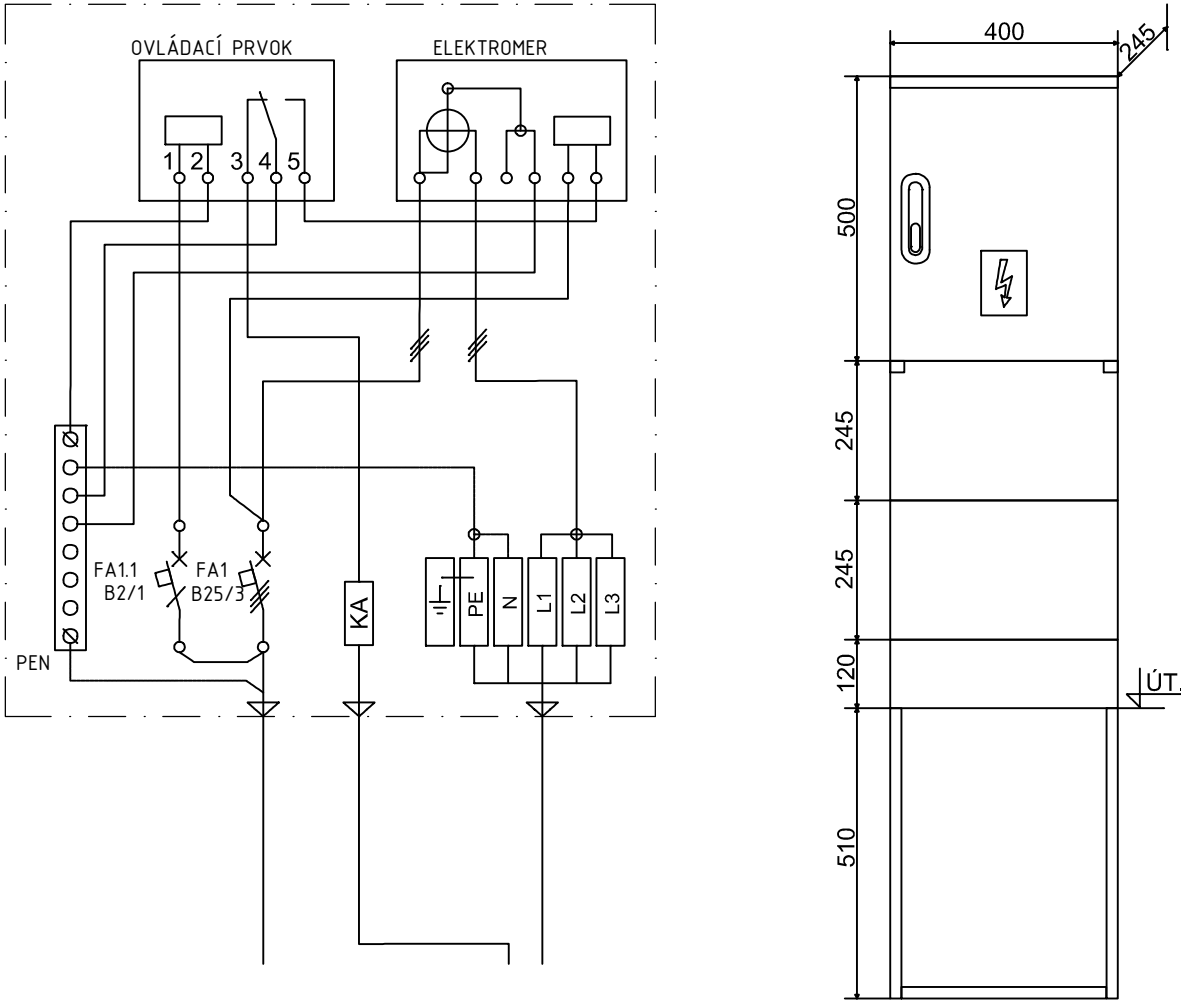
SCHEMA NAPAJANIA



ROZMEROVÝ NÁČRT



TYP: SPP2 C IV P21  
VÝROBCA: HASMA, s.r.o.  
MATERIÁL SKRINE: TVRDENÝ POLYESTER, RAL 7035  
ODOLNOSŤ PROTI HORENIU: KATEGÓRIA B  
PRÍVOD/VÝVOD: ZDOLA/ZDOLA  
NAPÁŤOVÁ SÚSTAVA : 3 PEN AC, 230/400V, 50Hz, TN-C  
STUPEŇ KRYTIA: IP44 / IP2x  
MENOVIŤ PRÚD: DO 100A  
OCHRANA PRI PORUČE : SAMOČINNÝM ODPOJENÍM NAPÁJANIA



## ROZVODNÉ SIETE A OCHRANNÉ OPATRENIA:

3PEN ~ 50Hz 230V/400V, TN-C  
1NPE ~ 50Hz 230V, TN-S

Ochranné opatrenie v zmysle STN 33 2000-4-41:  
A) požiadavky na základnú ochranu (ochranu pred priamym dotykom)  
v zmysle čl. 411.2 (STN 33 2000-4-41)  
čl. A.1 Základná izolácia živých častí  
čl. A.2 Zábranami alebo krytmi  
čl. B.2 Prekážkami  
čl. B.3 Umiestnením mimo dosah  
B) požiadavky na ochranu pri poruche (ochranu pred nepriamym dotykom)  
v zmysle čl. 411.3 (STN 33 2000-4-41)  
čl. 411.3.1 Ochranné uzemnenie a ochranné pospájanie  
čl. 411.3.2 Samočinné odpojenie pri poruche  
čl. 411.3.3 Doplnková ochrana  
C) Systém TN v zmysle čl. 411.4 (STN 33 2000-4-41)

SKUPINA PRIESTOROV	KÓD VONKAJŠÍCH VPLYVOV	MIN. KRYTIE	
		EL.PRÍSTROJE	ROZVÁDZAČE
411 (VI) vonkajšie	AA8,AB8,AC1,AD3*,AE4,AF2,AG1,AH1,AK1,AL1,AM-1-2,AM-2-2,AM3-2, AM-4,AM-5,AM-8-1,AM-9-1,AM-22-3,AM-23-2,AM-25-2,AM-31-1, AN3,AP1,AQ3,AR1,AS1,AT2,AU2,BA1,BB2,BC3,BD1,BE1,CA1,CB1	IP23	IP43/IP20

## LEGENDA :

- NOVÁ TRASA KÁBLOVÉHO VEDENIA NN
- POISTKOVÉ SKRINE NA PODPERNOM BODE, TYP VRIS RESP. SP
- KÁBLOVÁ SPOJKA NN – RAYCHEM 4x240mm2, 1kV
- JESTVUJÚCE VZDUŠNÉ RESP. KÁBLOVÉ VEDENIE NN – OŠTÁVA
- DTTO, ALE DEMONTUJE SA
- BETÓNOVÝ PODPERNÝ BOD JB9/15kN
- BETÓNOVÉ A PRIHRADOVÉ PODPERNÉ BODY RIEŠENÉ V INÝCH SO a PS
- ZVODIČE PREPÁŤIA 4xLVA280B-CL
- ROČNÝ ZÁBER RESP. ZÁBER POTREBNÝ NA ZRIADENIE PRÍSLUŠNEJ ČASTI STAVBY
- TRVALÝ ZÁBER

## POZNÁMKY:





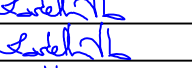

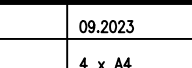
- PRED ZAČIATKOM VÝKOPOVÝCH PRÁC VYKONAŤ VYTÝČENIE VŠETKÝCH INŽINIRSKÝCH SIETÍ V TRASE VÝKOPU.  
- VÝKOPOVÉ PRÁCE VYKONÁVAŤ RUČNE.  
- PRED ZAČIATKOM VÝKOPOVÝCH PRÁC VYKONAŤ VYTÝČENIE VŠETKÝCH INŽINIRSKÝCH SIETÍ V TRASE VÝKOPU.

D.14

632

SÓRADNICOVÝ SYSTÉM: S-JTSK v realizácii JTSK

VÝŠKOVÝ SYSTÉM: Bpv

NÁZOV STAVBY <b>DIAĽNICA D3 ŽILINA (BRODNO) - KYSUCKÉ NOVÉ MESTO</b> dokumentácia na stavebné povolenie v podrobnosti dokumentácie na realizáciu stavby			
OBJEDNÁVATE? 		Národná diaľničná spoločnosť, a. s. Dábravská cesta 14, 841 04 Bratislava	
PROJEKTANT 	DOPRAVOPROJEKT, a.s. Kominárska 141/2,4 Bratislava – mestská časť Nové Mesto 832 03		PODPIS 
	HLAVNÝ INŽINIER PROJEKTU	Ing. Peter Božík	
ČÍSLO ZÁKAZKY		7809-00	
PROJEKTANT OBJEKTU 	ZODPOVEDNÝ PROJEKTANT	Ing. Vladimír Kostelka	PODPIS 
	VYPRACOVAL	Ing. Vladimír Kostelka	PODPIS 
	KONTROLOVAL	Ing. Milan Holeš	PODPIS 
	IDENTIFIKAČNÉ ČÍSLO PRÍLOHY		D3ZK-63200-C-DSP-D14003-X
KRAJ: ŽILINSKÝ		OKRES: Žilina, Kysucké Nové Mesto	DÁTUM
KATASTRÁLNE ÚZEMIE: Budatín, Považský Chlmec, Brodno, Vranie, Rudinka, Oškerda, Rudina, Radoša, Kysucké Nové Mesto		Budatínska Lehota, Pová, Kysucký Lieskovec	FORMÁT
NÁZOV OBJEKTU			MIERKA
PRÍPOJKA NN PRE SKLAD POSYPOVEJ SOLI			STUPEŇ PD
			DSP v podrobnosti DRS
NÁZOV PRÍLOHY		Č. ZÁKAZKY	7809-00
		Č. SÚPRAVY	003
CELKOVÁ SCHÉMA			